



Leersteuncentrum  
West-Brabant-Brussel



# Het nieuwe decreet leersteun

2023-2024

# Het leersteundecreet

# Wat is leersteun?

- Voor wie?** Leerlingen met **specifieke onderwijsbehoeften** in het gewoon basis- en secundair onderwijs die beschikken over een GC-verslag, IAC-verslag of OV4-verslag.
- Doel?** De maximale ontplooiing, de leerwinst, het welbevinden, de **zelfredzaamheid** en de **volwaardige participatie** bevorderen van deze leerlingen
- Hoe?** De **competenties van leerkrachten en schoolteams versterken** in het begeleiden van deze leerlingen en het creëren van een **inclusieve klaspraktijk** en schoolcultuur
- Niveaus?** **Teamgericht, leerkrachtgericht en/of leerlinggericht werken**



# Opdracht van Leersteuncentrum

## Beschikken over 4 soorten deskundigheden

- **Onderwijskundige** deskundigheid
- **Doelgroepspecifieke** deskundigheid
- **Inclusie**deskundigheid
- Deskundigheid op vlak van **coaching**

## Leersteun aanbieden via 1 spoor

- 1 aanmeldsysteem per LSC
- Elk LSC biedt alle leersteun aan
- Structureel of ad hoc samenwerken kan: LSC WBB werkt structureel samen met SLSC467 voor de kleine types

**Kwalitatieve leersteun** aanbieden volgens het referentiekader inspectie



# Nieuwe terminologie

ONW	LSC
GV-verslag	GC-verslag
V (verslag)	IAC-verslag OV4-verslag
‘Ondersteuner’	‘Leerondersteuner’ met eigen ambt
Ondersteuning	Leersteun
Handelingsplanmatig werken	Handelingsplanmatig werken wordt gedefinieerd



# Nieuw ambt van leerondersteuner

## Ambt van leerondersteuner: 36u

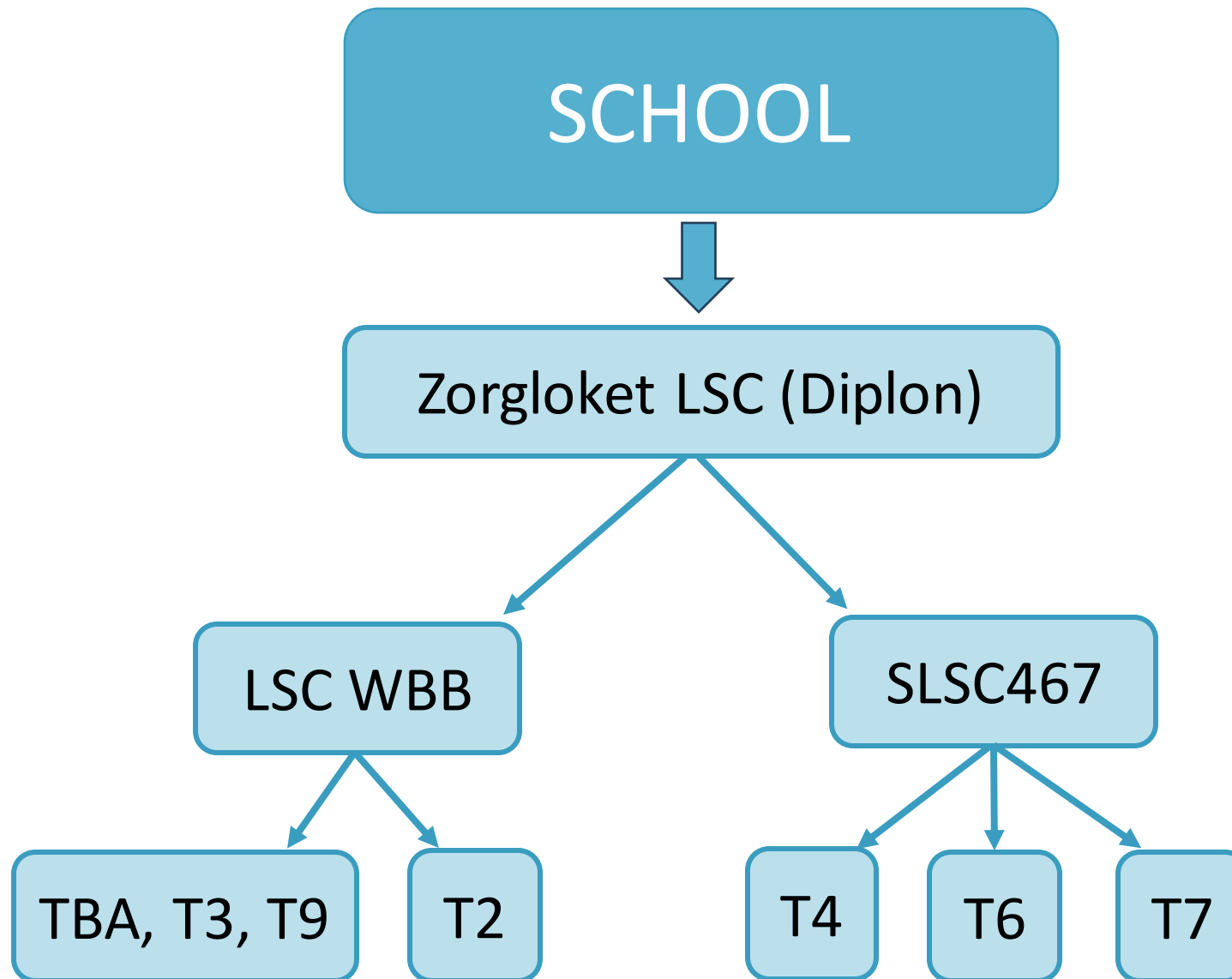
- Kerntaak
- Dienstverplaatsingen
- Administratie

## Kerntaak = bieden van leersteun

- Planning, voorbereiding en nazorg van leersteun
- Leersteun zelf
- Professionalisering
- Overleg en samenwerking met directie, collega's, schoolteams, ouders, CLB, welzijnspartners, andere LSC,...



# Toekennen van leersteun



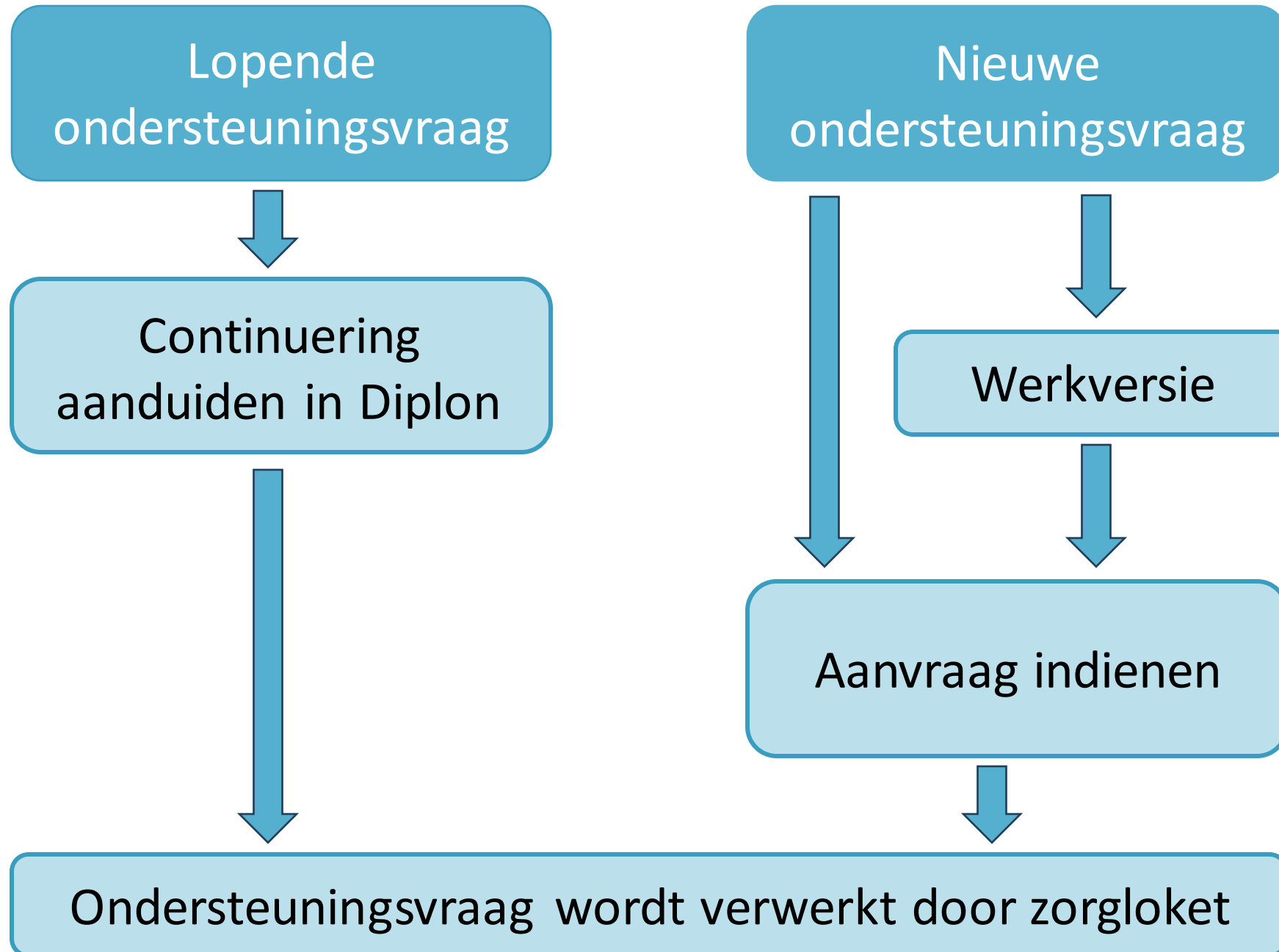


# Termijn toekennen leersteun

- **Gekende** aanmeldingen (verderzettingen): antwoord binnen **5** schooldagen
- **Nieuwe** aanmeldingen: antwoord binnen **10** schooldagen

*Voorbeelden van antwoord: (contactname ifv) afstemmingsgesprek, observatie in de klas, gesprek met één van de betrokken partijen, vraagverfijning met leerkracht, verheldering ifv prioritering met zorgverantwoordelijke, (indien nodig: diplomaverheldering),...*





# Toekennen leersteun (cfr ROK)

- Vanuit vraagverheldering en verheldering verwachtingen leerkrachten/schoolteam
- Verder bouwend op brede basiszorg en verhoogde zorg
- Trajecten op maat, soepel omgaand met intensiteit ifv de mogelijkheden
- Vanuit 4 deskundigheden
- Flexibele inzet van leersteun (geen vast aantal trajecten)
- Transparante en heldere communicatie over trajecten (aanwezigheid, duur, frequentie, opstart, afronding,...)
- Coherent met afspraken mbt prioritering
- Met focus op resultaten en effecten (ROK)
- Elke zorgvraag samen met alle partners een antwoord geven



# Leersteun en leerlingenbegeleiding

**Samen-verhaal**

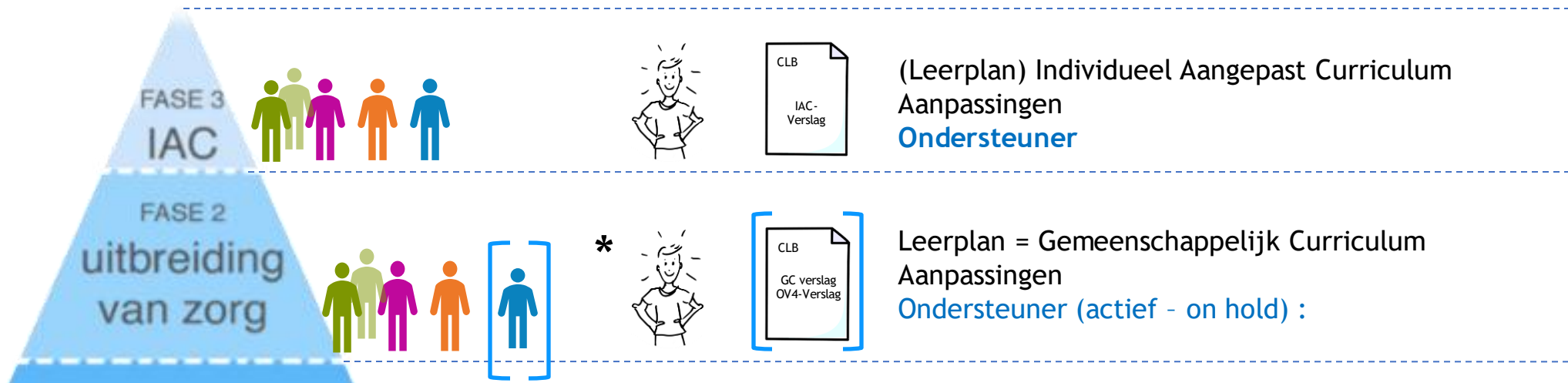
# Zorgcontinuüm en leerondersteuning

Maximaal effect op de klasvloer  
Proces van handelingsplanmatig werken  
Samenwerking leerling/ ouders - leraren - schoolteam



Lid van een LSC-team

- 4 expertises
- Multidisciplinair
- Professionalisering



Flexibele inzet van middelen ifv maximale ontplooiing, leerwinst, welbevinden, zelfredzaamheid en volwaardige participatie

Competenties versterken van leerkrachten en schoolteams



**Leerlinggericht, leerkrachtgericht, teamgericht**  
**Maximaal effect op de klasvloer**

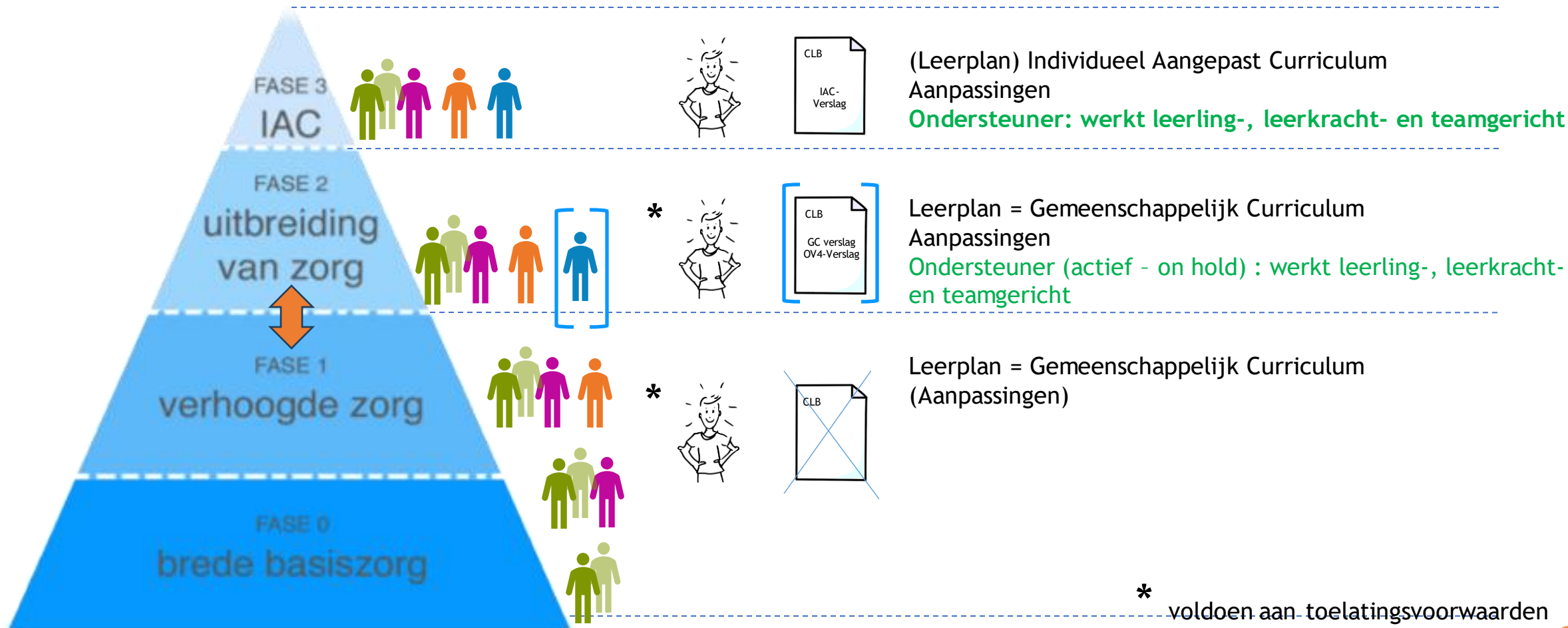
# Zorgcontinuüm en leerondersteuning

Maximaal effect op de klasvloer  
Proces van handelingsplanmatig werken  
Samenwerking leerling/ ouders - leraren - schoolteam



Lid van een LSC-team

- 4 deskundigheden
- Multidisciplinair
- Professionalisering



# Aandachtspunten

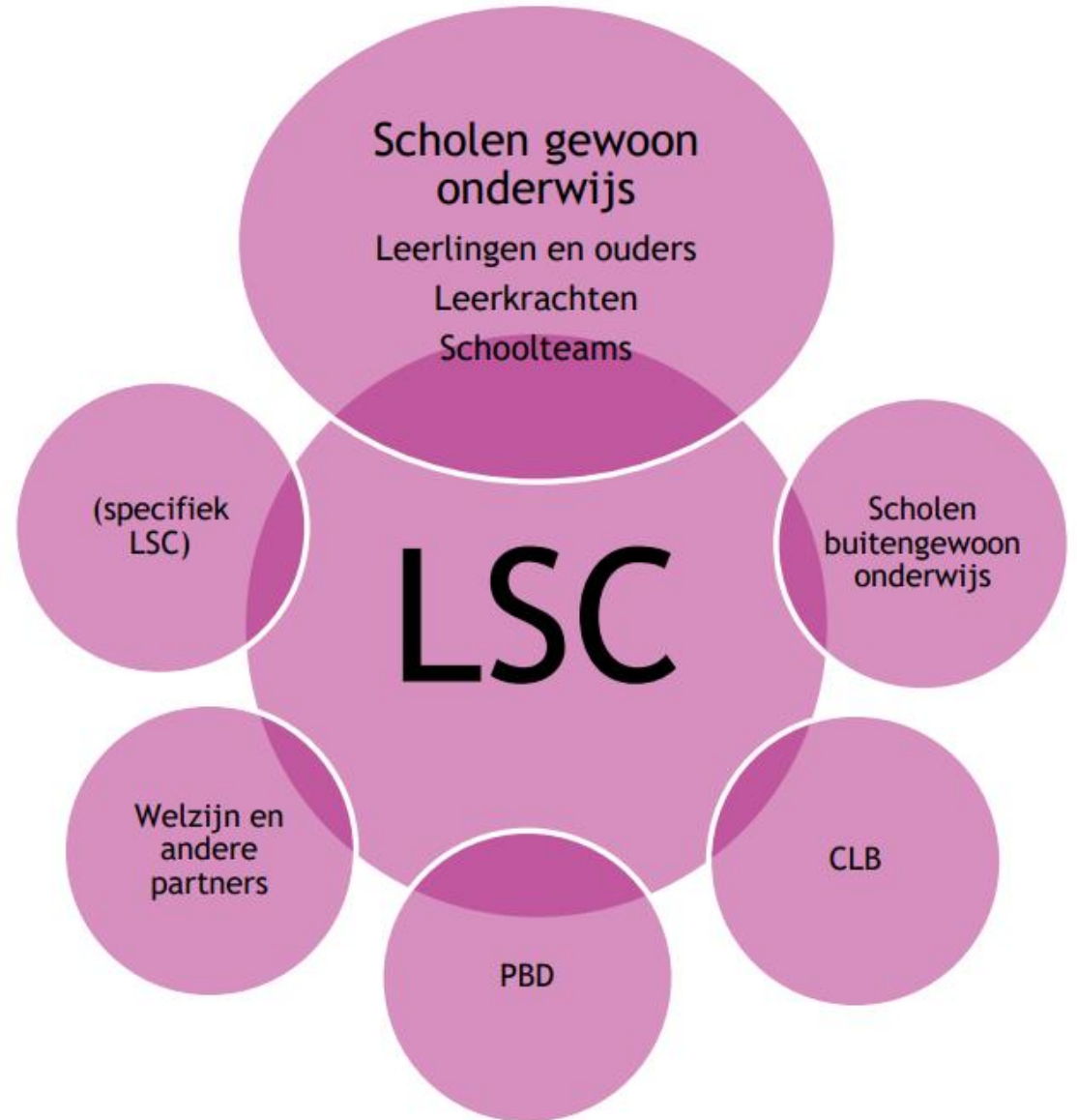
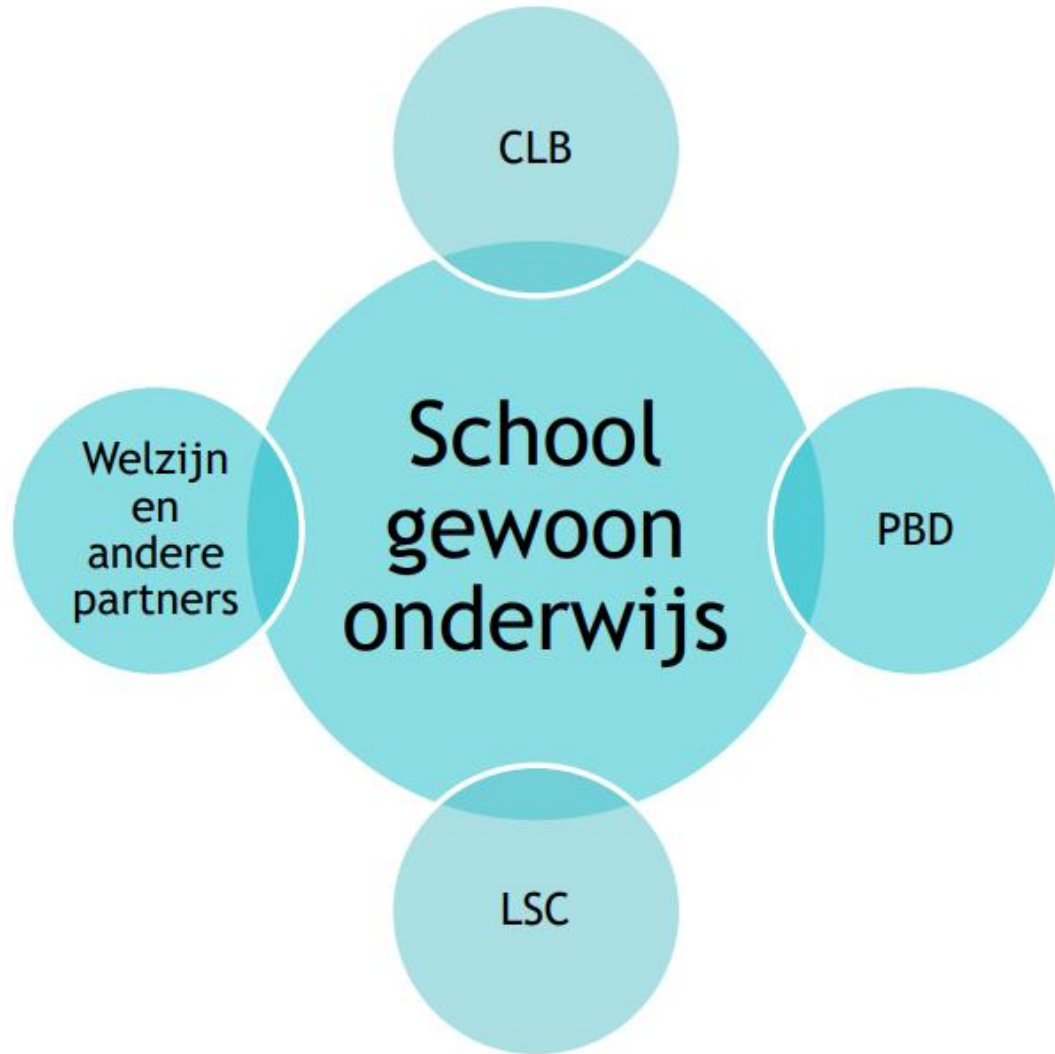
**School heeft regie** over het leerproces en de coördinatie met betrokken partners

- Explicitering rollen: school betreft CLB in fase van verhoogde zorg
- School organiseert overleg met CLB (en PBD) over beleid op llnbegeleiding
- Leersteun bouwt op sterk fundament in scholen gewoon onderwijs > Beleid op llnbegeleiding en versterking brede basiszorg en verhoogde zorg

Wie?	Wat?
School	Algemeen beleid op leerlingenbegeleiding
CLB	bijkomende inhoudelijk expertise
PBD	schoolondersteuning (zorgcontinuüm fase 0 en 1)
LSC	expertise m.b.t. onderwijs aan leerlingen met SOB (zorgcontinuüm fase 2)



# Samenwerkingsrelaties

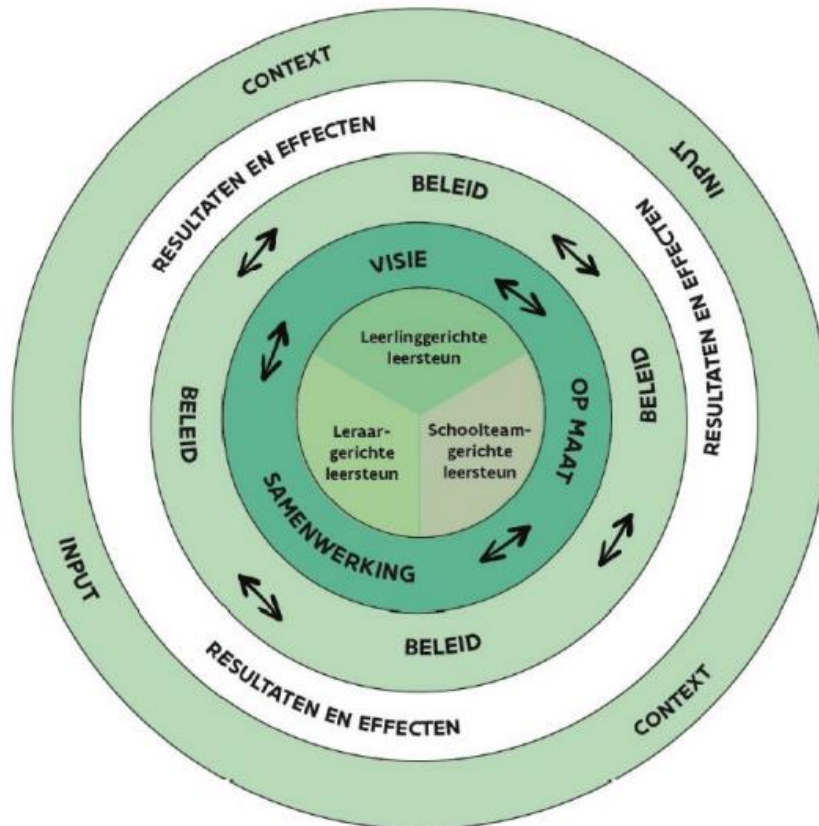




# Referentiekader kwaliteitsvolle leersteun

# Referentiekader kwaliteitsvolle leersteun

staat niet op zich alleen...



# Werking LSC WBB

**Bestuur**

**Directeur**

**Teamcoördinatoren**

**Administratief team**  
Onthaal  
Preventie  
Personeelsadministratie  
Financiën

Mini team 1

Mini team 2

Mini team 3

Mini team 4

Mini team 5

Mini team 6

Mini team 7

Mini team 8

Team focus

Ondersteuningsgroep *gedrag en emotie*

Ondersteuningsgroep *aandacht en werkhouding*

Ondersteuningsgroep *sociale communicatie en interactie*

Ondersteuningsgroep *spraak en taal*

Ondersteuningsgroep *lezen en schrijven*

Ondersteuningsgroep *wiskunde en wetenschappen*

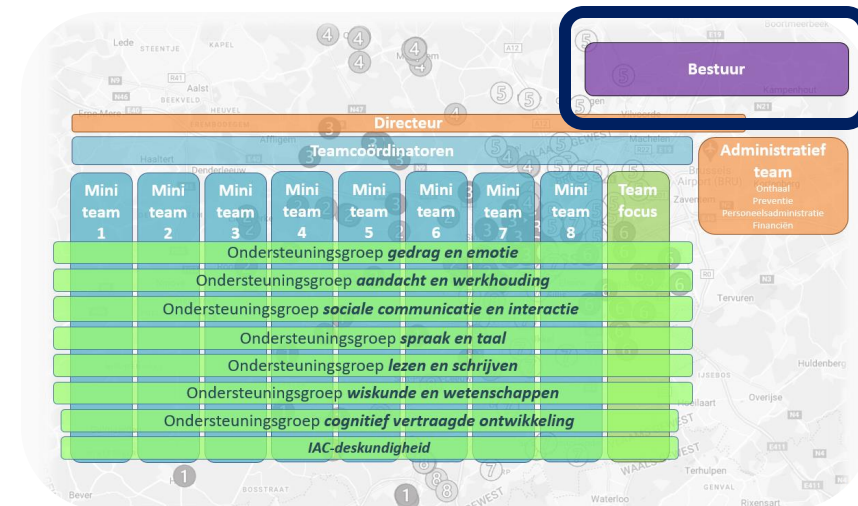
Ondersteuningsgroep *cognitief vertraagde ontwikkeling*

*IAC-deskundigheid*



# Bestuursorgaan

- Johan Eliat (Onderwijsinrichtingen Zusters der Christelijke Scholen - West-Brabant) - voorzitter
- Ingrid Limbourg (Scholen Sint-Franciscus)
- Ineke Zimmerman (Organisatie Broeders Van Liefde)
- Piet Ketele (Katholiek Onderwijs Brussel Annuntiaten)
- Daniël Poelman / Frieda Jans (Lutgardisscholen Brussel) - Frieda Jans: secretaris
- Elke Verlinden (Ignatius Scholen in Beweging)
- Frederik Van Cauwenberge (Sint-Goedele Brussel)



# Directeur en administratief team

## Administratief team

Onthaal en personeelsadministratie - 02/426 63 16



Katia Dussart

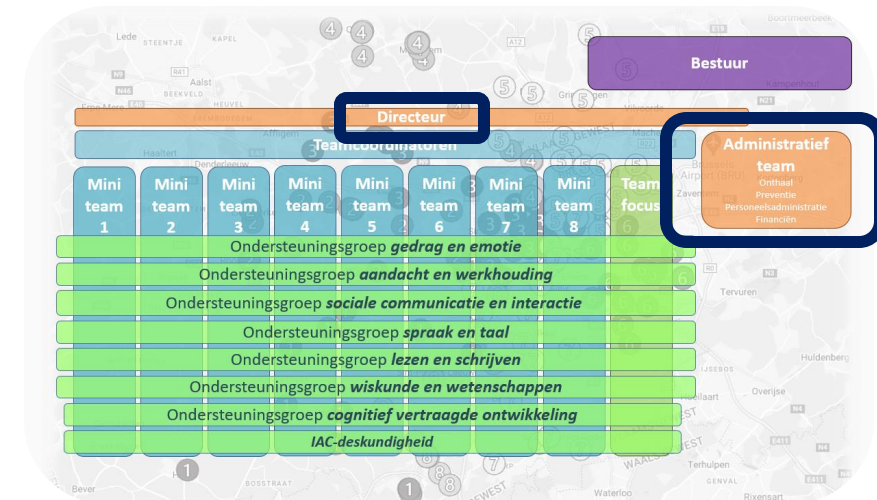


## Directeur

Kerlijn Quaghebeur

kerlijn.quaghebeur@lscwbb.be

02/428 58 05



# Teamcoördinatoren

Karolien  
De Leemans  
MT 1, 2, 3, 8



Katia  
Vandenbosch  
MT 4, 5, 6, 7



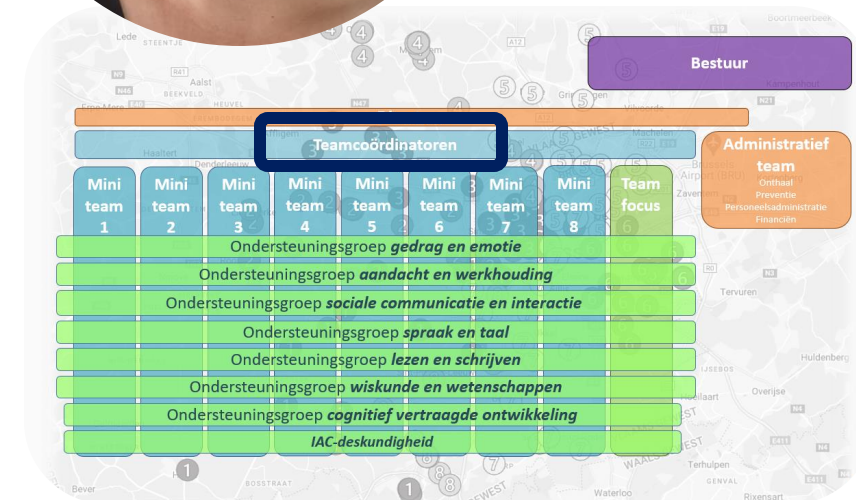
Nele  
Van Leuven  
MT 2, 6, 7, 8



Lotte  
Van Wambeke  
MT 1, 3, 4, 5

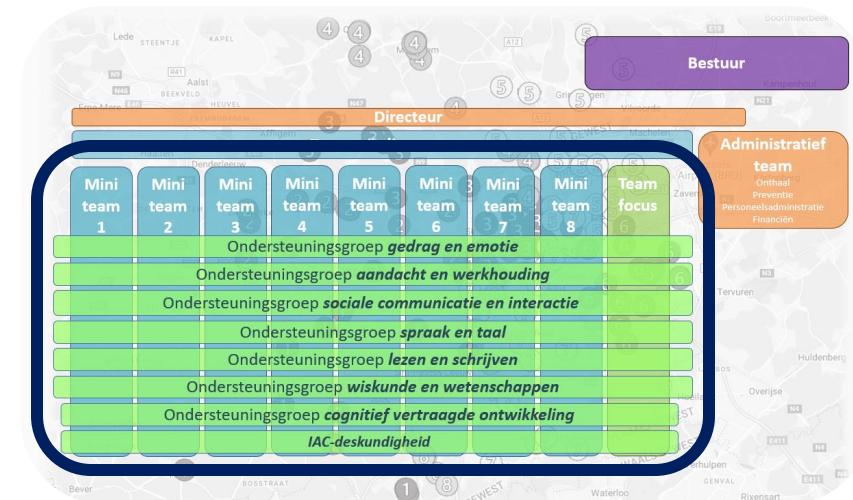


Teamcoördinatoren - [zorgloket@lscwbb.be](mailto:zorgloket@lscwbb.be)



# Miniteams van leerondersteuners

- **Multidisciplinaire** miniteams = verantwoordelijk voor alle leersteunvragen van groep scholen
  - 8-11 leerondersteuners per miniteam (MT)
  - In elk MT: specifieke deskundigheid T2 + deskundigheid IAC (IAC-verantwoordelijken)
  - Apart **focusteam**: verdiepende deskundigheid SOB
- Elke school: **ankerondersteuner** uit MT
- Leersteun obv deskundigheid ifv **leervraag**





# Scholen gewoon onderwijs

